

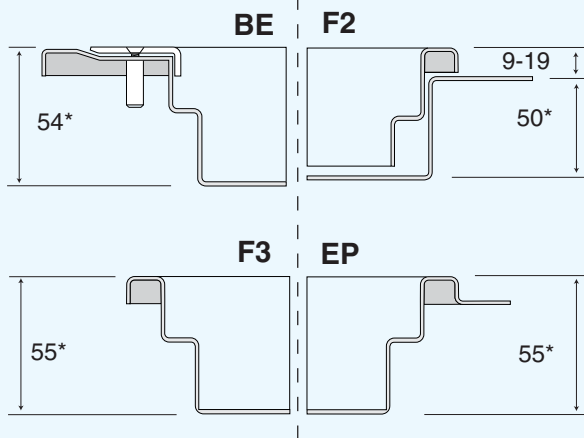
## Standard gulvrenne SR200

Gulvrenne i 200 mm bredde, lengder fra 600 - 2500 mm.

Materiale: Syrefast rustfritt stål En 1.4404 / SS 2347  
Godstykkelse: 1,5 mm

Toppdel for 4 ulike gulvløsninger.  
Toppdelen er vridbar 360° mot slukdelen.  
Teleskopisk justerbar for gulvtype F2.

### MÅLTEGNING TOPPDEL



\* Mål kan tilpasses

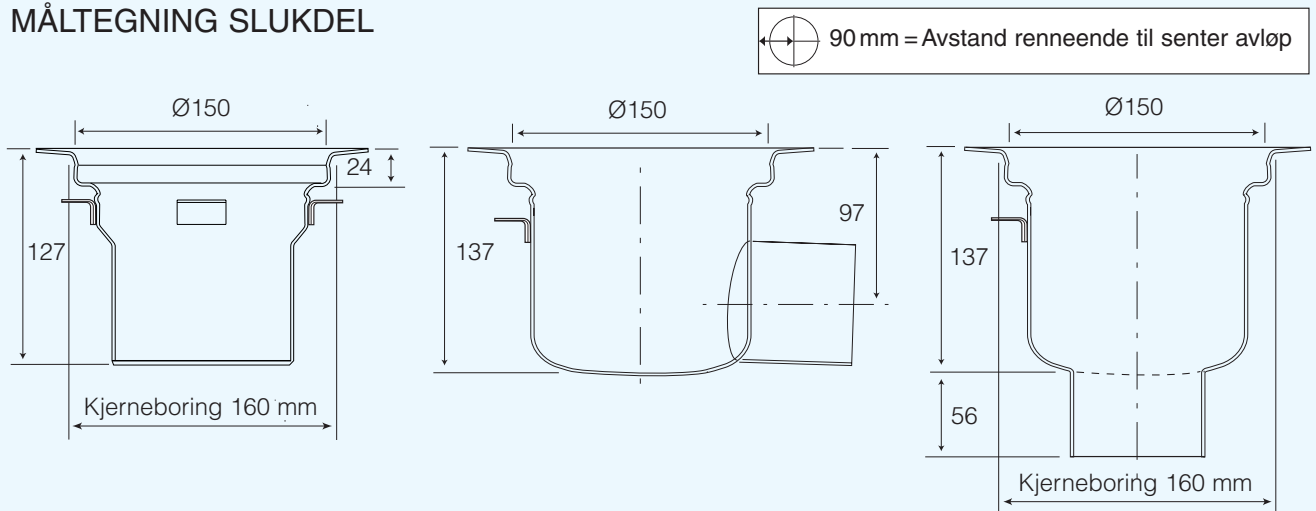
### KUNDETILPASSEDE LØSNINGER

Versjoner for underliggende membran kan leveres på forespørsel.  
Type F1 for underliggende smøremembran og F4 for underliggende banemembran

### GULVTYPER

- F2 Fliser på påstøp, 40 mm membran flens for toppmembran
- F3 Fliser direkte på støp, uten membran
- EP Epoxygulv, 23 mm epoxyflens
- BE Gulvbelegg, 17 mm klemramme

### MÅLTEGNING SLUKDEL



Slukdel Ø110 bunnutløp

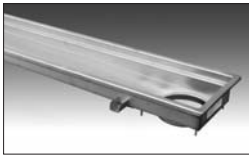
Slukdel Ø75 sideutløp

Slukdel Ø75 bunnutløp

Alle mål er i mm

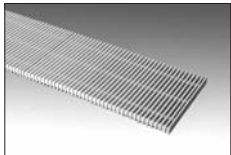
# Standard gulvrenne SR200

## SR200 RENNEDEL Ø150

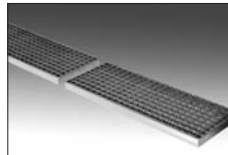
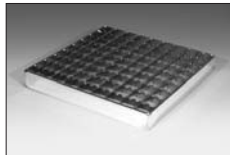


Gulv- type:	NRF nr. L:600	NRF nr. L:800	NRF nr. L:1000	NRF nr. L:1200	NRF nr L:1500	NRF nr L:2000	NRF nr. L:2500
F2	338 47 07	338 47 12	338 47 16	338 47 21	338 47 25	338 47 29	338 47 34
F3	338 47 08	338 47 13	338 47 17	338 47 22	338 47 26	338 47 31	338 47 35
EP	338 47 09	338 47 14	338 47 18	338 47 23	338 47 27	338 47 32	338 47 36
BE	338 47 11	338 47 15	338 47 19	338 47 24	338 47 28	338 47 33	338 47 37

## SR200 RISTER, ANBEFALT VALG



Rist i belastnings-  
klasse K3 er satt  
sammen av  
plastlameller



På lange renner er det nødven-  
dig å dele opp ristarealet pga.  
vekten. Det blir da flere NRF-  
nummer pr. totalt ristareale.

### BELASTNINGSKLASSE K3, (maks belastning 80% av 300 kg)

Ristmoduler lengder:	NRF nr:	Renne lengde (cm)						
		600	800	1000	1200	1500	2000	2500
<b>L: 600</b>	338 47 89	1						
<b>L: 800</b>	338 47 92		1					
<b>L: 1000</b>	338 47 94			1			2	1
<b>L: 1200</b>	338 47 96				1			
<b>L: 1500</b>	338 47 99					1		1
Tot. ant. rister per renne:		1	1	1	1	1	2	2

Belastningsklasse L15 og M125 se neste side!

# Standard gulvrenne SR200

## SR200 RISTER, ANBEFALT VALG

### BELASTNINGSKLASSE L15, (maks belastning 80% av 1500 kg)

Ristmoduler lengder:	NRF nr:	Renne lengde (cm)						
		600	800	1000	1200	1500	2000	2500
L: 500	338 48 16					1		1
L: 600	338 48 17	1			2			
L: 800	338 48 19		1					
L: 1000	338 48 22			1		1	2	2
Tot. ant. rister per renne:		1	1	1	2	2	2	3

### BELASTNINGSKLASSE M125, (maks belastning 80% av 12500 kg)

Ristmoduler lengder:	NRF nr:	Renne lengde (cm)						
		600	800	1000	1200	1500	2000	2500
L: 400	338 48 48		2					
L: 500	338 48 49			2		3	4	5
L: 600	338 48 51	1			2			
Tot. ant. rister per renne:		1	2	2	2	3	4	5

## SR200 SLUKDEL



Art. nr.	Betegnelse	Type
338 48 59	Ø 75 bunnutløp	Standard



338 48 61	Ø 75 sideutløp	Standard
-----------	----------------	----------



338 48 62	Ø 110 bunnutløp	Standard
-----------	-----------------	----------



338 48 63	Ø 75 bunnutløp	Forhøyet for silkurv/sandfang
-----------	----------------	----------------------------------

# Standard gulvrenne SR200

## SR200 SLUKDEL



Art. nr.	Betegnelse	Type
338 48 64	Ø 75 sideutløp	Forhøyet



338 48 65	Ø 75 bunnutløp	Med an boring
-----------	----------------	---------------



338 48 66	Ø 75 sideutløp	Med an boring
-----------	----------------	---------------

*Slukdel kan roteres 180° i forhold til rennen for tilpasning til avløpet.*

## SR200 VANNLÅS



Art. nr.	Betegnelse	Type
340 11 69	Pungvannlås RAN	Plast
338 48 72	Pungvannlås RAN	Rustfri, syrefast kval. 2248



340 11 73	Pungvannlås NOOD*	Plast
338 46 73	Pungvannlås NOOD*	Rustfri, syrefast kval. 2248

*\* En vannlås som hindrer tilbakeslag, gasslekkasjer og uttørring*

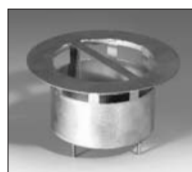
## SR200, TILBEHØR



Art. nr.	Betegnelse	Type	Volum
338 48 76	Grovsil til standard slukdel	Rustfri, syrefast kval. 2248	



338 48 77*	Silkurv til forhøyet slukdel	Rustfri, syrefast kval. 2248	0,55 ltr.
------------	------------------------------	------------------------------	-----------



338 48 78*	Sandfang til forhøyet slukdel	Rustfri, syrefast kval. 2248	0,4 ltr.
------------	-------------------------------	------------------------------	----------

*\* Kan også brukes i standard slukdel uten vannlås (som trakt).*



338 46 78	Støtteben, 1 stk. med en distansehylse
338 46 79	Ekstra distansehylse