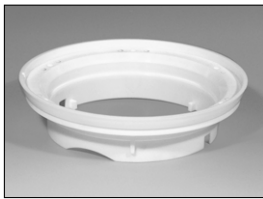


Monteringsanvisning for REHAB sett til sluk

JOTI®

For rehabilitering av Joti-sluk av type A, K, KS og L.
Rehabilitering betyr i dette tilfellet oppgradering av klemring og vannlås.



REHAB sett for A-sluk, NRF 340 11 79

Komplett med vannlås og klemring.

REHAB sett for K- og KS-sluk, NRF 340 11 77

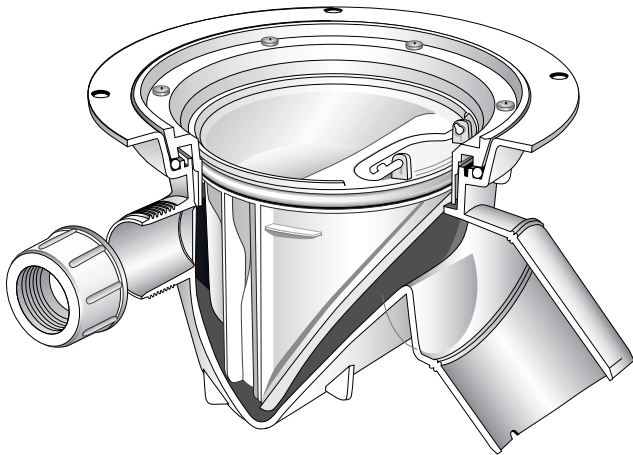
Komplett med vannlås og klemring.

Alternativ vannlås for K-sluk: NOOD, med tilbakeslagsventil og lukkestopp NRF 340 11 73

REHAB sett for L-sluk, NRF 340 11 78

Komplett med vannlås og klemring.

A-sluk



Erstatt tidligere klemring:

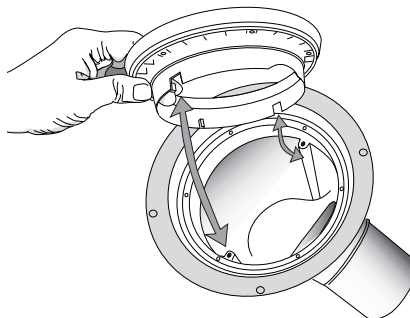
Eksisterende klemring skrus løs og fjernes. Den gamle (svarte) vannlåsen skrus løs og løftes ut.



Motorverktøy kan deformere ringen eller skade skruefestet.

Fiksert klemring:

Ny klemring monteres og skrus fast med håndverktøy. På undersiden av klemringen er det to firkantspor som passer over to "stolper" på innsiden av sluket.



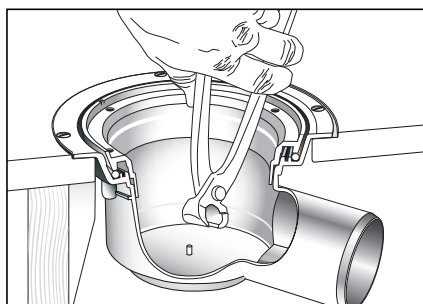
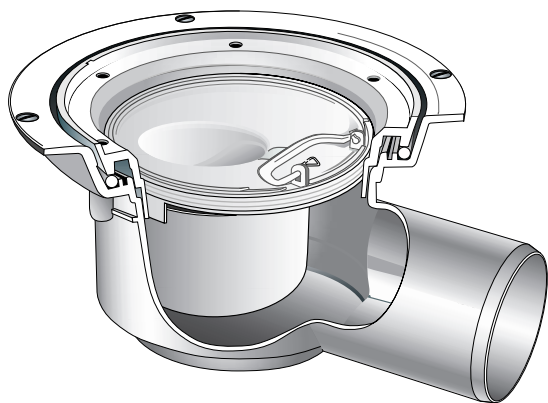
Erstatt tidligere vannlås:

Den nye vannlåsen trykkes ned med håndtaket mot avløpet. Som smøremiddel brukes kun vann.

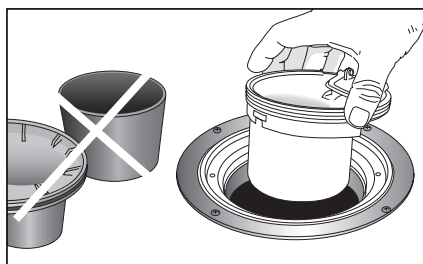
K-, KS- og L-sluk se baksiden!



K- og KS-sluk



Rehabilitering av K- og KS-sluk med den gamle typen vannlåsinnsats (sort): Styretappen til koppen i bunnen av sluket klippes bort.



Etter at den nye klemringen er montert, erstattes vannlåsinnsatsen med den nye RAN (hvit vannlås).

Erstatt tidligere vannlås:

Den gamle (svarte) vannlåsen løftes ut, og den nye trykkes ned med håndtaket mot avløpet. Som smøremiddel brukes kun vann.

Erstatt tidligere klemring:

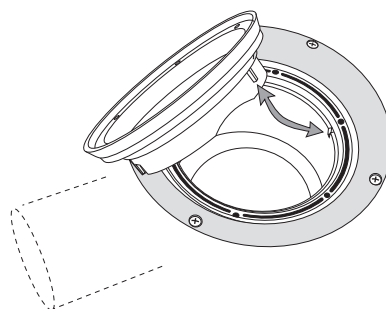
Eksisterende klemring skrues løs og trakt og kopp fjernes. Ny klemring monteres og skrues fast med håndverktøy.



Motorverktøy kan deformere ringen eller skade skruefestet.

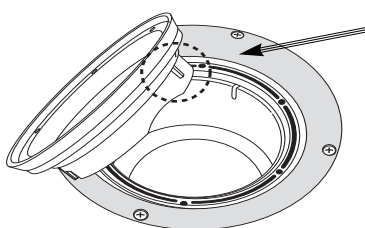
Fiksert klemring, K-sluk:

På utsiden av klemringen er det en styringstapp som passer i et spor i sluket på motsatt side av avløpet. Dette sikrer at klemringen ikke blir skrudd ned i feil stilling og at det i ytterste fall kan oppstå lekkasjer.



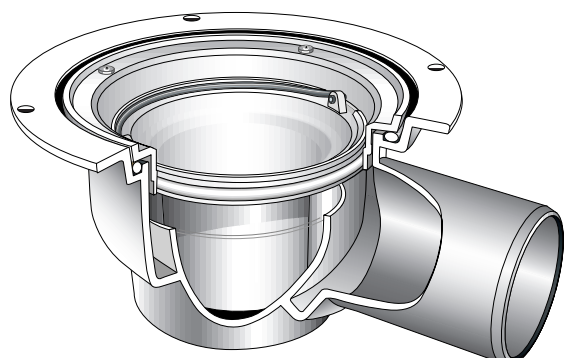
Fiksert klemring, KS-sluk:

OBS: Styretappen på klemringen må skjæres bort med kniv, da den er 15° forskjøvet i forhold til hullene i KS-sluket. Drei klemringen så hullene stemmer.



På KS-sluket må styretappen på klemringen fjernes for at hullene skal stemme med sluket.

L-sluk



Erstatt tidligere klemring:

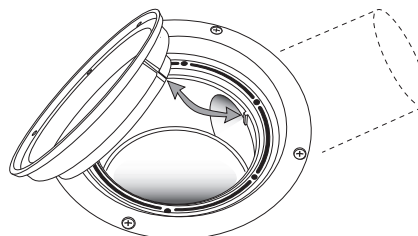
Eksisterende sort (kombinert) klemring/vannlåstrakt skrues løs og fjernes. Ny hvit klemring monteres og skrues fast med håndverktøy.



Motorverktøy kan deformere ringen eller skade skruefestet.

Fiksert klemring:

På utsiden av klemringen er det et spor som passer på tappen over avløpet inne i sluket. Dette sikrer at klemringen ikke blir skrudd ned i feil stilling.



Erstatt tidligere vannlås:

Den nye vannlåsen trykkes ned. Vannlåsen er sentrisk og har ingen fiksering. Som smøremiddel brukes kun vann.