

2000
1000
900
800
700
600
500
400
300
200
100
50
2020 000
10 000
5 000
2 000
1 000
500
200

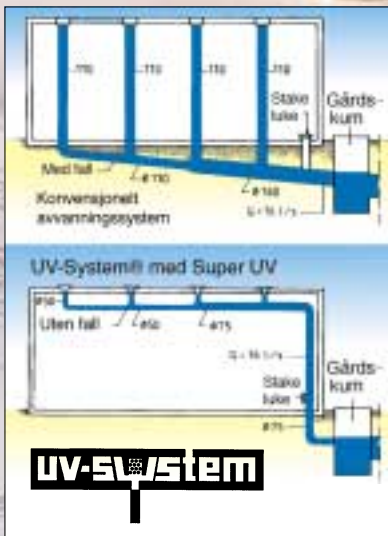
UV SYSTEM® SUPER UV taksluk

Produktserie fra

JOTI®

Super UV - Flens 4
(NRF nr. 340 24 65)
Plan montasje

Super UV - Flens 8
(NRF nr. 340 24 82)
montasje i renne



Systemet:

UV-systemet® ble introdusert på begynnelsen av syttitallet, og var det første takavrenningssystemet med lukket strømning. UV-systemet® har siden dengang blitt et begrep, og er i dag Europas teknisk ledende med Super UV sluket. Systemet består av 2 typer sluk (for plassering i renner eller på flatt underlag) med tilbehør, samt eget beregningsprogram for perfekt dimensjonering.

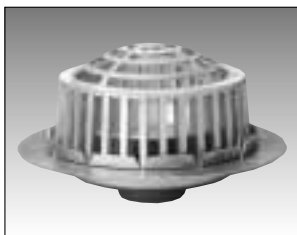
Prinsippet:

«Lukket strømning» gir høy strømningshastighet i rør av mindre dimensjoner. Dette gir høy selvrensingseffekt i sluk og rørsystem og redusert lyd.

Hvorfor Super UV velges:

- Slukets strømningsmotstand er lav.
- Høy kapasitet i forhold til str. (12 l/s)
- Kun en slukstørrelse.
- Minimale innbyggingsmål
- Passer til alle takbelegg på markedet
- Kan tilkobles alle kurante rørdimensjoner
- Samme gode egenskaper uansett takvinkel
- Produsert i korrosjonsbestandig materiale
- Frostsikret med varmelement.
- Tilpasset dimensjoneringsprogram
- Lavere anleggskostnader

UV-system® / Super UV sluk

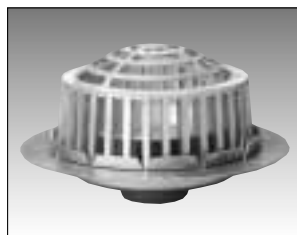


Flens 4*
NRF 340 24 65
for montasje
på plane flater

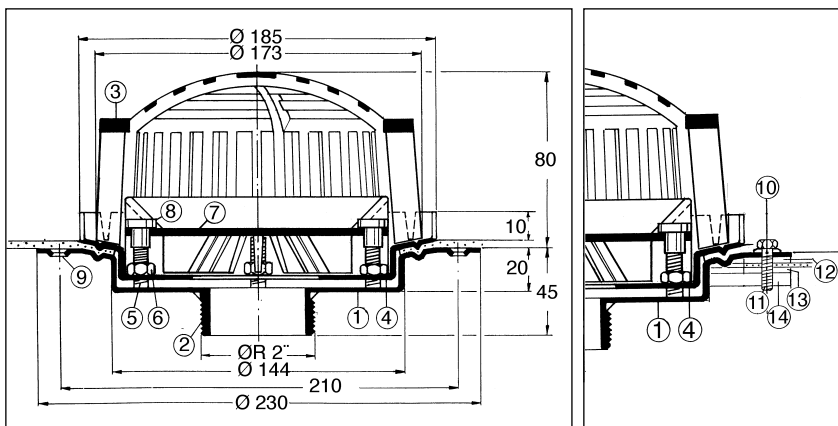
* Kan leveres med mansjett for takpapp vedlagt.
Oppgi hvilket takbelegg som skal benyttes.

Bruksområde / Funksjoner

- For avvanning av tak og terrasser
- For innbygging i fullstrømnings takavvanningssystem, UV systemet
- Fungerer etter fullstrømningsprinsippet - utføres med luftlås som forhindrer luftinnblanding ved dimensjonerende regn.
- Fullstrømningsystemet dimensjoneres med dataprogram utviklet for UV-systemet®



Flens 8
NRF 340 24 82
For montasje i
renner

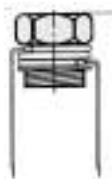


Pos.	Spesifikasjon:	Ant.	NRF nr:	Materiale:	Pos.	Spesifikasjon:	Ant.	NRF nr:	Materiale:
1	Slukpotte	1		Syrefast	8	Hettemutter M8 f/luftlås	2		Syrefast
2	Utløpsstuss R2" utv.	1		Syrefast	9	Hull Ø 7 mm, forsenket	4		
3	Løvrisk	1	349 29 33	Silumin	10	Hull Ø 6 mm	8		
4	Klemring	1		Syrefast	11	Skrue M5 /skive/pakn.	8	340 24 88	Syrefast/gummi
5	Bolt f/klemring, punktsw.	4		Syrefast	12	Tetningsring	1	340 24 84	EPDM / gummi
6	Mutter . M8 f/klemring	4		Syrefast	13	Isol.ring (galv.korr)	1	340 24 86	Naturgummi
7	Luftlås	1	340 29 36	Silumin	14	Motflens	1	340 24 78	Silumin

Tilbehør



Isolasjonsskål
NRF 340 24 72
Forhindrer kondens.
Diff. tett.



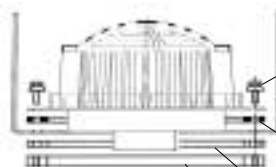
Varmeelement
NRF 340 24 76
15 w 24 v
R2" inv. /R2" utv.



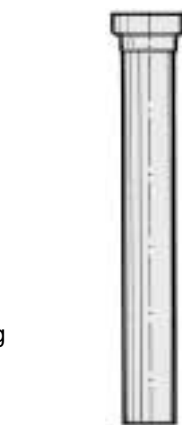
Sideutløp R2" inv. /R2" utv.
NRF 340 24 74
R2" inv. /58 mm utv. messing
med fiberpakning
NRF 340 24 93



Kupling R2"/50 PEH
m /messing kapselmutter R2
og fiberpakning.



Skruesett, pose m/ 8 stk. M5 x 14 mm og
skive m/ pakning (syrefast utførelse).
NRF 340 24 88

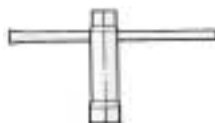


Tetningsring EPDM NRF 340 24 84 for
tetn. mellom slukflens og platetak/renne.

Tetningsring, naturgummi NRF 340 24
86, monteres mellom platerenne og mot-
flens for å hindre korrosjon.

Motflens, Silumin NRF 340 24 78,
For feste av Super UV i plater med
tykkelse mindre enn 2 mm

Forlengelserør CU2"/500 med messing
muffe R2" inv.
Takgjennomføring for Super UV. Effektiv
varmeoverføring fra oppvarmet rom
(+≤15°C) til sluket.



Hylsenøkkel NRF 340 24 81, for festing
av muttere for klemring. Maks moment
2 Nm.

Tekniske spørsmål kan rettes til:

Joti VVS AS, Stålværksveien 1, Postboks 6206 ET,
0602 Oslo, Tlf. 23 03 76 50 - Fax: 22 19 61 75

JOTI®