



## Balder, rustfritt gulvsluk

Gulvsluk i rustfritt stål med bunnutløp  
50 og 75 mm, 87,5°

### TYPER

Art. nr.	TYPE	UTLØP	
		ØD mm	Type
711 80 89	Balder 50R	50	Bunnutløp
711 80 81	Balder 75R	75	Bunnutløp
715 24 09	Balder 75T*	75	Bunnutløp

Leveres standard med uttagbar vannlås RAN i rustfritt stål. Automatisk klemring- KL150-BIå. Rist i rustfritt stål. Beskyttelseslokk og monteringsanvisning.

\* Type 75T= Trakt, dvs. leveres uten vannlås og med plastrist

### BRUKSOMRÅDE

- For bruk i alle typer gulv, primært i støpte dekker
- Som slukdel til Purus JOTI's rustfrie renner og brønner

### TILBEHØR

	Bel.kl.	Art. nr.
Låseanordning for rustfri rist		713 84 26
Epoxyring PM150 (gir 3 mm forhøyning)		713 38 95
Rustfri rist m/uttak SR150U	K3	713 83 40
Rustfri rist SRF150	L15 (1,5t)	713 83 34
Rustfri rist SRB150	L15 (2,0t)	713 83 41
Rustfri rist SRB150L*	L15 (2,0t)	713 83 42

\* med låsebøyle

### ALTERNATIV VANNLÅS

	Art. nr.
Nood, rustfri	NRF 338 46 73

### FORHØYINGSRINGER

Navn	Materiale	Høyde mm	Art. nr.
FHR25	Rustfr. stål	25	713 36 15
FHR50	Rustfr. stål	50	713 36 23
FHR100	Rustfr. stål	100	713 36 24

### VERKTØY

	Art. nr.
Purus kniven	711 35 94
JOTI innerlokk for tetthetstesting av membran.	NRF 340 11 74

### KVALIFIKASJONSKRAV TIL MONTØR

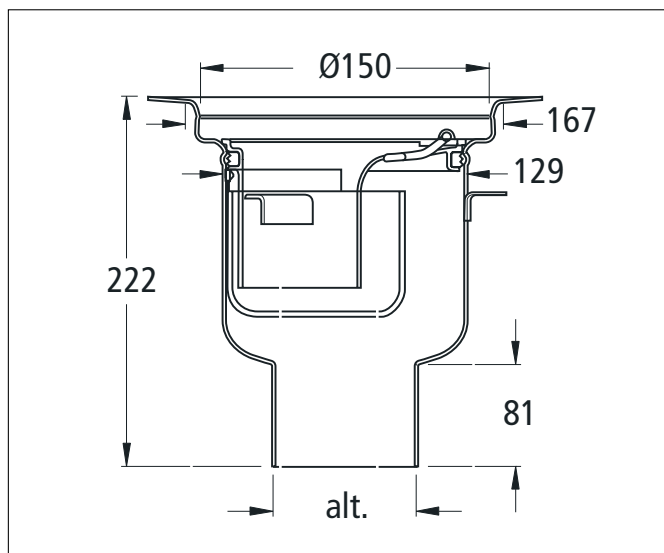
Rørlegger med fagbrev som har bestått kurs i gjeldende våtromsnorm.

### KAPASITET

Avrenning fra gulv:  
Over rist Ø 50 mm **2,0 l/s**  
Over rist Ø 75 mm **3,0 l/s**

### MATERIALE

- Rustfri syrefast stål, EN 1.4404 / SS 2347.
- Godstykkelse: 1,5 mm.



### Mål i mm

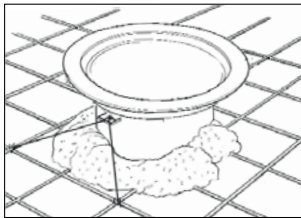


NOODs bevegelige vannlåskopp er fjærbelastet og sørger for at vannlåsen er lukket når vannstanden synker.

### NOOD

Alternativ vannlås NOOD med funksjon for luktstopp og tilbakeslagsventil. Holder tett selv uten vann i vannlås. NOOD leveres i PP-plast eller rustfritt stål.

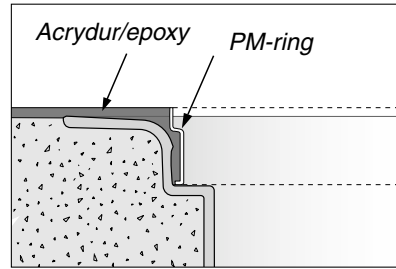
For å opprettholde en kontinuerlig produktutvikling forbeholder Purus Joti AS seg retten til å forandre tekniske spesifikasjoner uten forhåndsvarsel.



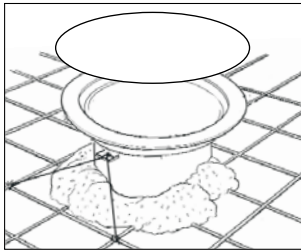
Sluket bindes til armeringen

**Montering i betongdekker.**

Ved innstøping festes sluket til armeringsjernene. Fest med ståltråd i slukets festeører eller hull i slukflens. Riktig høyde oppnås med et avkappet plastrør 110 mm under sluket.

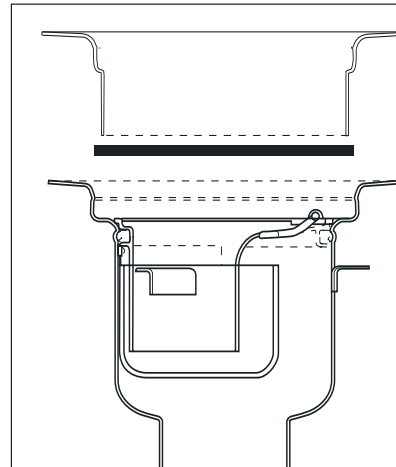


PM ringen gir en forhøyning på 3 mm.



Husk sett på beskyttelseslokket før støping.

Ved påstøp, se side for forhøyningsringer!



Det leveres forhøyningsringer fra 13 til 100 mm.

**ANBORING OG TILSLUTNING TIL AVLØPSNETTET**

Ved tilslutning til avløpssystem av plast, ABS/PEH/PVC benyttes muffe med tetningsring. For MA-rør brukes MA-koblinger. Konf. rørleverandørens anvisninger.

**Dykking**

Maks 40mm avløpsrør fra eksternt utstyr kan også tilsluttes sluket via risten og dykkes. Det finnes egen rist med uttak for dykking.

**HMS (HELSE, MILJØ OG SIKKERHET)**

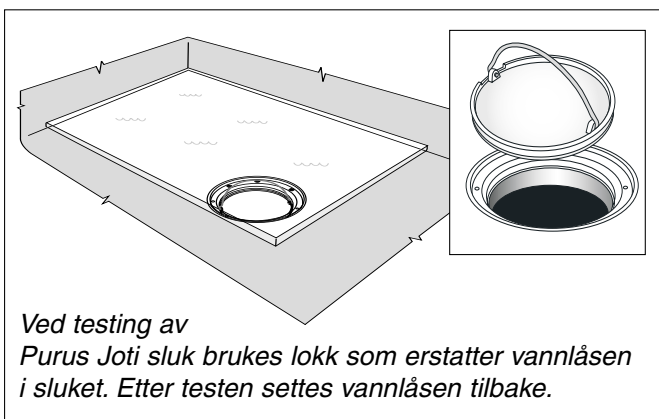
Plastsluket gir ingen helseisiko og miljøskade, verken ved montering eller i bruk. Benytt gummihansker ved rengjøring av vannlåsen.

**FUNKSJONSTEST/SLUTTKONTROLL**

For å prøve tetthet til membran på gulv kan man bruke "vanntesten". Testen går ut på at man blokkerer sluket og fyller vann i det bassenget som membranen danner. Dersom det er mulig skal vannet stå minst 20 mm over slukristen i 24 timer, se illustrasjon!

**AVFALLSHÅNDTERING OG DESTRUKSJON**

Sluket er produsert i rustfritt stål. Dette er et materiale som ikke avgir skadelige gasser ved brann, og kan gjenvinnes.



Ved testing av Purus Joti sluk brukes lokk som erstatter vannlåsen i sluket. Etter testen settes vannlåsen tilbake.



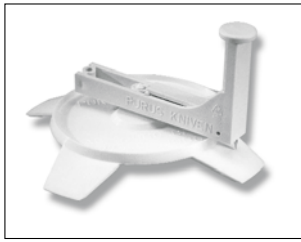
PURUS gulvsluk er godkjent i henhold til europasnormen for gulvsluk EN 1253. Kan installeres i alle typer våtrom



For å opprettholde en kontinuerlig produktutvikling forbeholder Purus Joti AS seg retten til å forandre tekniske spesifikasjoner uten forhåndsvarsel.

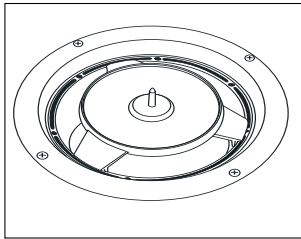
## MEMBRANLEGGEREN

JOTI slukenes klemringer fungerer med membran/ belegg opp til 2 mm tykkelse.



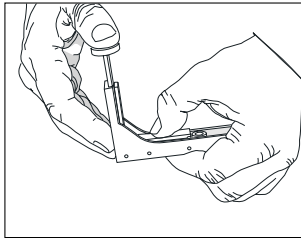
Fjern risten og klemringen i sluket.

For korrekt hulltaging i belegget må PURUS kniven, Art.nr. 711 35 94, brukes.

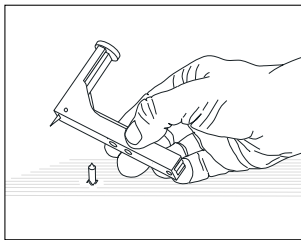


Knivens underdel plasseres i sluket før membran legges.

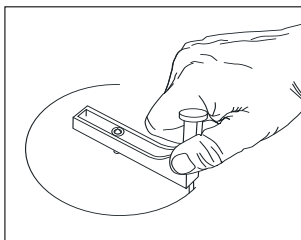
**Membranen/ belegget legges!**



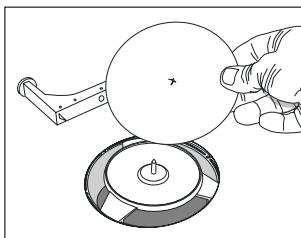
Kniven klargjøres for bruk: Knivbladet kommer frem ved at man presser midt på armen og toppen samtidig.



Kniven plasseres på piggen som stikker opp gjennom belegget

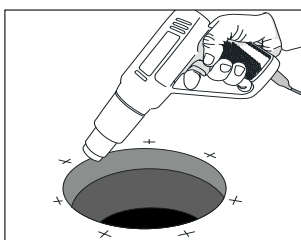


Knivakselen dreies og hullet skjæres ut.



Fjern knivakselen og den løse biten av belegget/ membranen.

Knivsokkelen fjernes/løftes ut av åpningen.



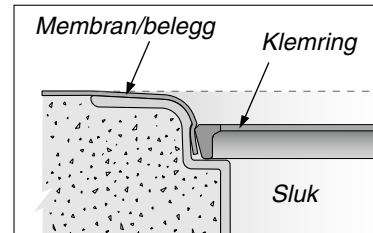
Varm opp membranen/ belegget, press klemringen ned i sluket.



Når belegget er kuttet og varmet presses den blå klemringen ned ved hjelp av risten.

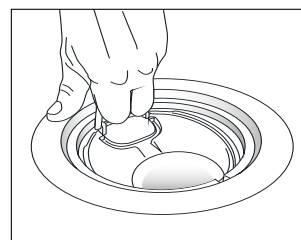


Blå klemring  
Art. nr. 714 13 15

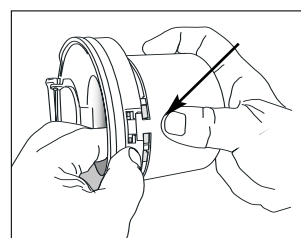


## VEDLIKEHOLD

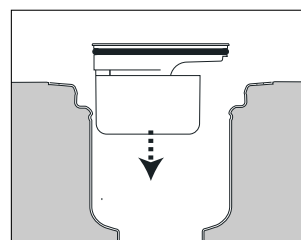
Sluket kan renses for hår, smuss etc. etter at risten er fjernet (vippes opp med f.eks. en skrutrekker). Utløpet kan renses etter at vannlåsen er tatt ut.



Vannlåsen kan løftes rett opp av sluket ved hjelp av håndtaket på toppen.



Vannlåsen kan, om nødvendig deles for renhold. Vipp ut sperretappen og trekk kappen løs fra toppen!



Vannlåsen trykkes tilbake på plass.

Bruk kun vann som smøremiddel.

For å opprettholde en kontinuerlig produktutvikling forbeholder Purus Joti AS seg retten til å forandre tekniske spesifikasjoner uten forhåndsvarsel.